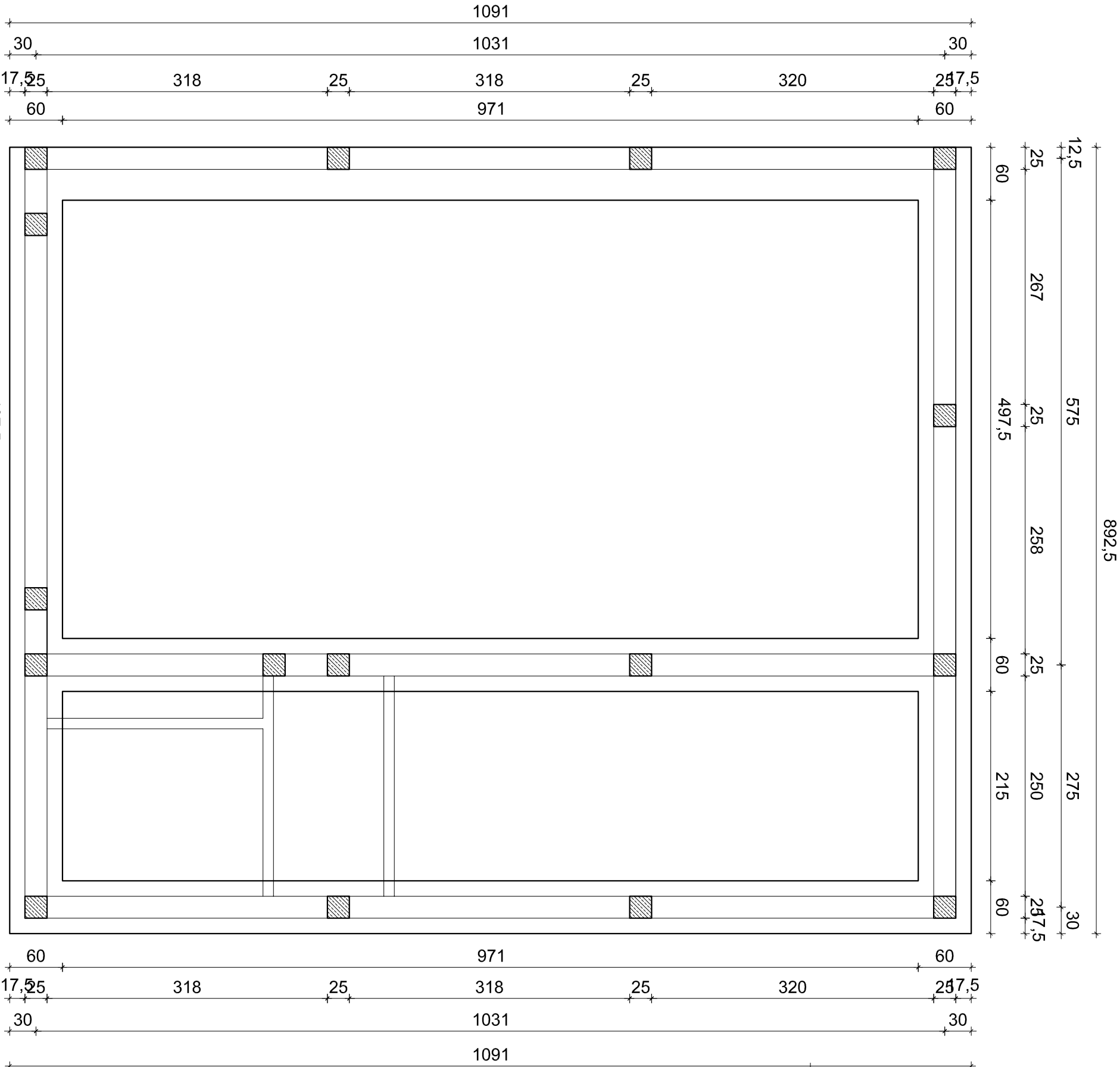
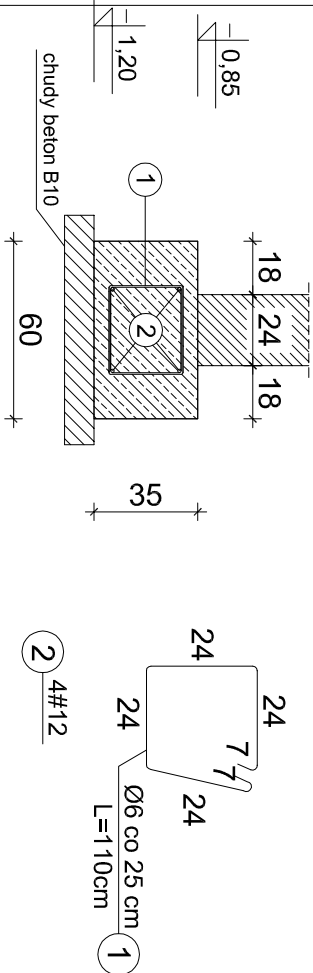


Rzut fundamentów, skala 1:50



Ława fundamentowa
skala 1:50



RDZEŃ ŻELBETOWY -
25x25cm, zbrojony 4#12,
strzemiona Ø6 co 9/18cm,
stal AIIIN, beton C20/25

UWAGA:

1. Beton C20/25 (B25)
2. Stal zbrojeniowa A-IIIN (RB500W)
3. Otulina 5 cm
4. Izolacja: Dysperbit
5. Chudy beton C8/10(B10) gr. 10cm
6. Izolacje przeciwwilgociowe wykonane zgodnie z opisem technicznym
7. Fundament pod kominem oraz pod stopy fundamentowe zbroić Ø12 cm co 12 cm
8. Przyjęto głębokość posadowienia -1,10 m p.p.ł.
9. Konieczne jest usunięcie jakichkolwiek gruntów słabych (miękkoplastycznych) w wypadku występowania ich w dnie wykopu i wykonanie na tym miejscu podsypki piaseczysto-żwirowej lub zastąpienie ich chudym betonem.
10. Ze stopy fundamentowej wypuścić zbrojenie słupa S1 6Ø12 (A-IIIN).
11. Z ławy fundamentowej wypuścić zbrojenie rdzeni żelbetowych 4Ø12 (A-IIIN).
11. Rysunek rozpatrywać łącznie z rysunkami poszczególnych branż.

Nazwa i adres obiektu budowlanego: ROZBUDOWA STRAŻNICY OSP W RYPAŁKACH PRYWATNYCH RYPAŁKI PRYWATNE, GM. RYPIN, DZ. NR 65/1		Investor: Gmina Rypin ul. Lipnowska 4 87-500 Rypin	Nr rysunku: 1
Nazwa rysunku: RZUT FUNDAMENTÓW		Skala: 1:50	Data: 06.2024
Imię i nazwisko projektanta: Grzegorz Kucharski		Specjalność i numer uprawnień: <i>Architektoniczna i konstrukcyjno-budowlana</i> Nr UA-V-7342-5/9194WK	